

Bechtle Schulungszentren.

Ihr starker IT-Partner.
Heute und morgen.

BECHTLE

Bechtle Schulungszentren.

Flächendeckend – nah am Kunden.

MODERNE SCHULUNGSZENTREN.

- Praxisnahe Inhalte.
- 22 Schulungszentren
in Deutschland.

INDIVIDUELL FÜR SIE VOR ORT.

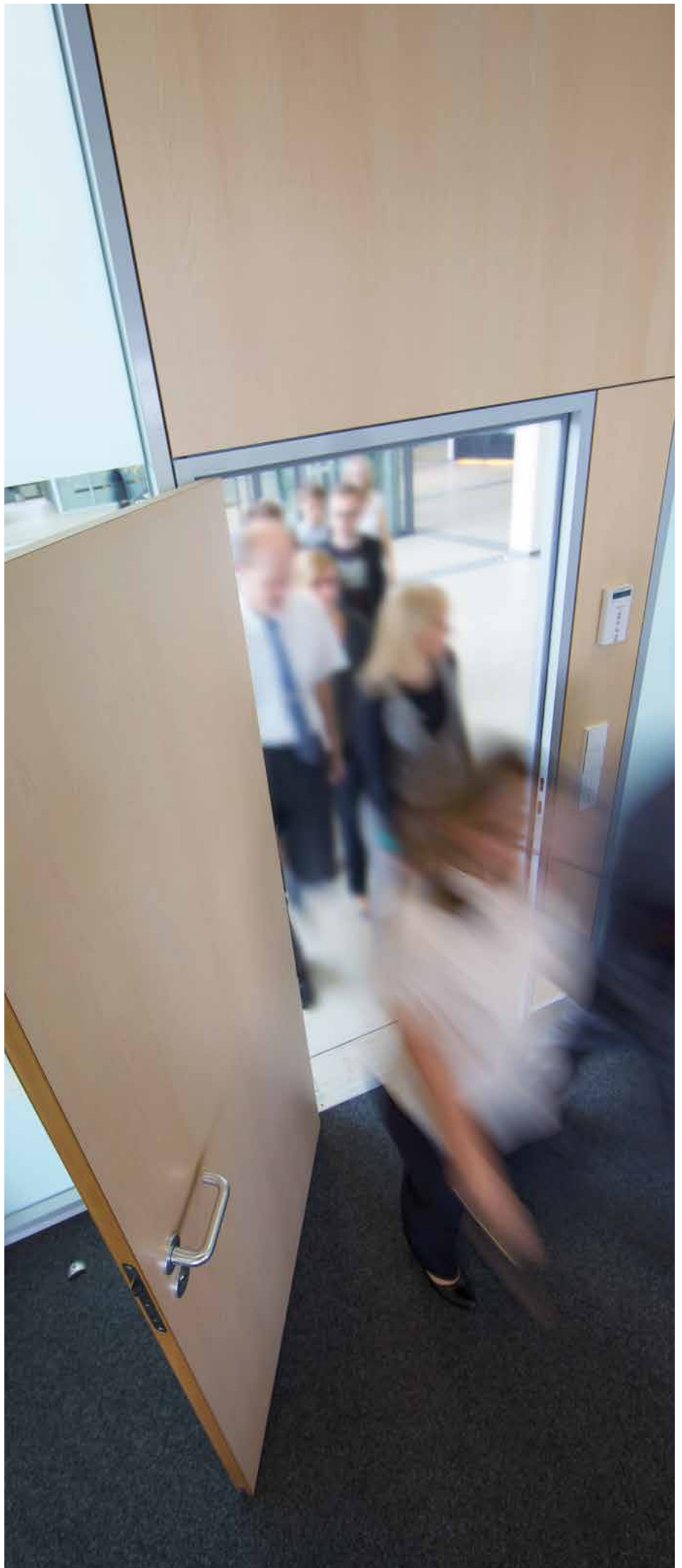
- Maßgeschneiderte Trainings,
auch an Ihrem Wunschort.

SCHULUNGSPROGRAMM ONLINE.

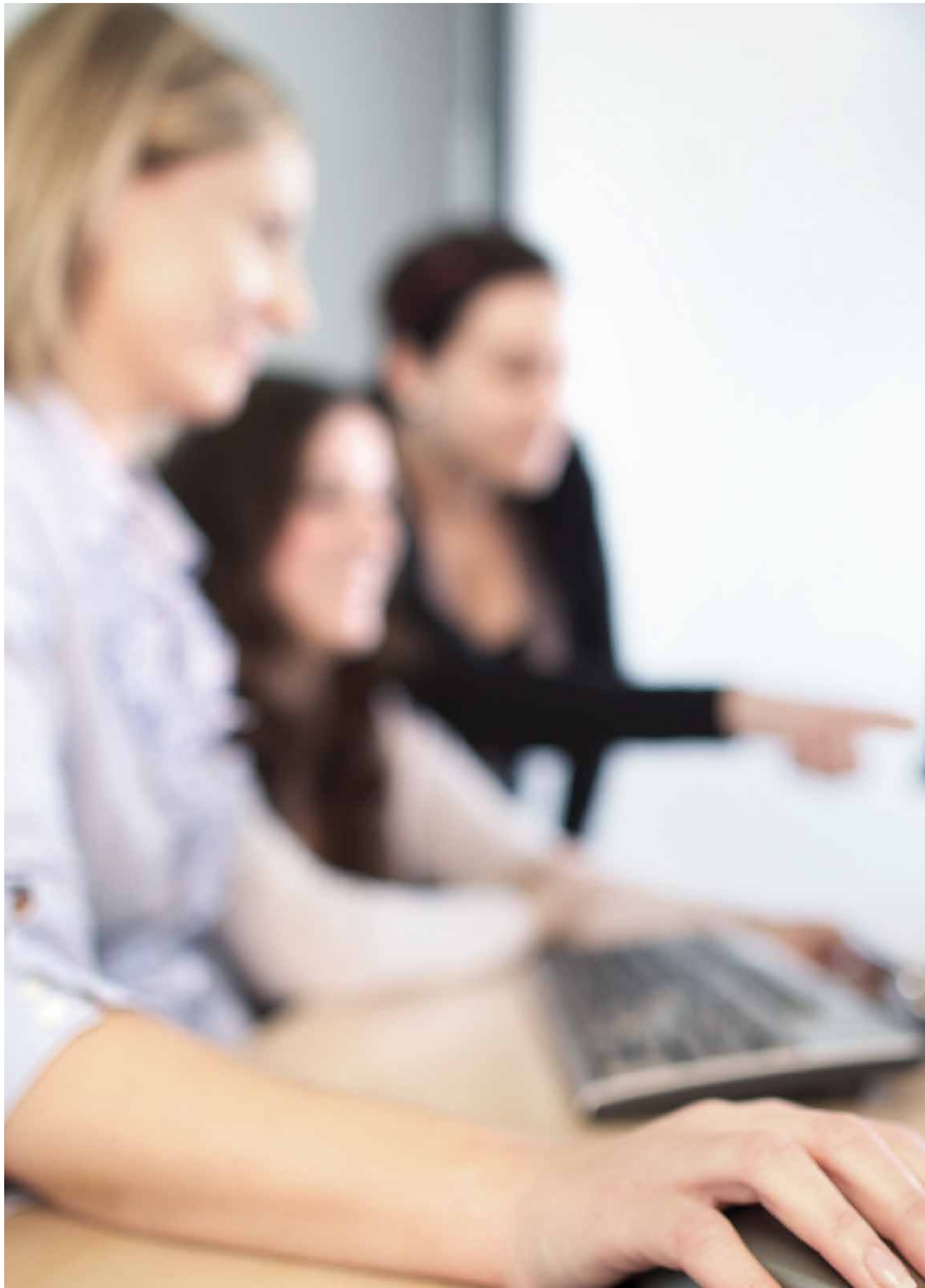
- Unser umfangreiches
Schulungsprogramm
finden Sie hier:
training.bechtle.com

ONLINE-BUCHUNG.

- Komfortable Online-Buchung
aller Schulungsprogramme
möglich.



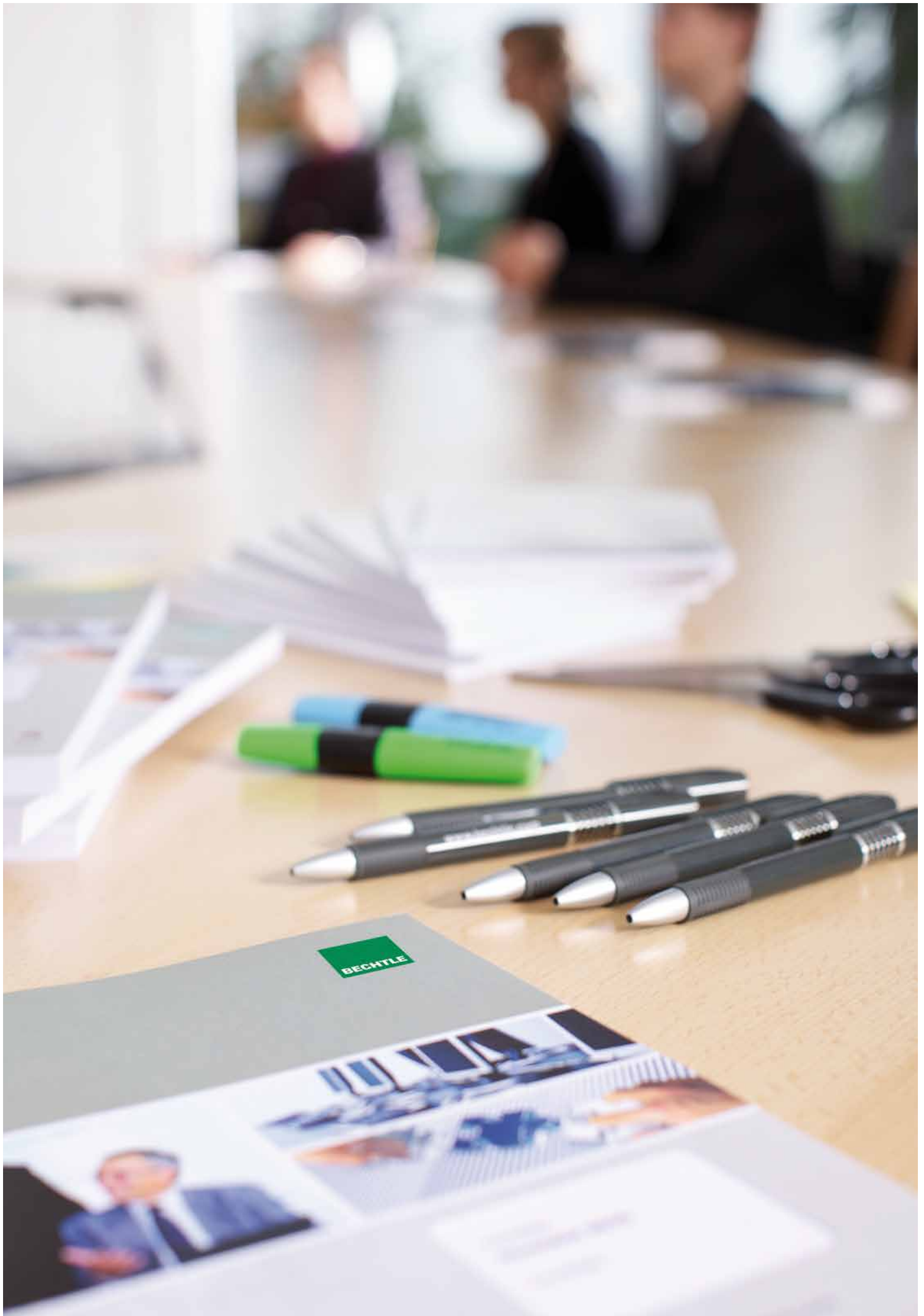






Bechtle Managed Training Services.

- Lernmanagementsystem | LMS
- Videomanagementsystem | VMS
- Erstellung von individuellen Contents
- Bereitstellung von Standardcontent
- 3D-Filmstudio
- Augmented Reality | AR
- Virtuell Reality | VR
- Trainings- und Projektmanagement
- Bildungs- und Zertifizierungspass
- Bedarfsanalyse
- Trainermanagement
- Raummanagement
- Unterlagen und Trainingsmedien
- Expertenservice
- Verwaltung Ihrer Microsoft-Benefits




Unser Portfolio im Detail.

PRÄSENZSCHULUNGEN.


- Trainings- und Projektmanagement
- Bildungs- und Zertifizierungspass
- Bedarfsanalyse
- Trainermanagement
- Raummanagement
- Unterlagen und Trainingsmedien
- Expertenservice
- Verwaltung Ihrer Microsoft-Benefits

DIGITALES LERNEN.

- Lernmanagementsystem | LMS
- Videomanagementsystem | VMS
- Erstellung von individuellen Contents
- Bereitstellung von Standardcontent
- 3D-Filmstudio
- Augmented Reality | AR
- Virtuell Reality | VR




15.000
Seminartermine.




Investition
in die Zukunft.


VIELE GUTE GRÜNDE...




Microsoft
Trainingsvoucher.




Schulung
von Praktikern
für Praktiker.




Maßgeschneiderte
Schulungen.




Qualifizierte
Dozenten.




So viel Praxis wie
möglich. So viel
Theorie wie nötig.




Ihr IT-Partner
vor Ort.




Standorte
bundesweit: 22




Schulungsthemen:
über 500.



Positives Feedback
unserer Teilnehmer.



Schulungstage
jährlich: etwa 8.600.



Umsatz:
knapp 10 Mio. Euro



Praxisnahe
Inhalte.



Schulungen mit
Durchführungsgarantie
ab einem Teilnehmer.



Hohe
Flexibilität.



Bildung, die
Spaß macht.



IT-Erfahrung:
über 35 Jahre.



Teilnehmertage
jährlich: 42.000.



Moderne
Schulungsräume.



Optimales
Zusammenspiel zwischen
Mensch und IT.



Zertifizierter
Partner aller
namhaften Hersteller.

**...SPRECHEN
FÜR BECHTLE
IT-SCHULUNGEN.**



Hersteller-
unabhängig.



Effizienter Einsatz
Ihrer Unternehmens-IT.



Tests/konkrete
Zertifizierungen:
etwa 1.000



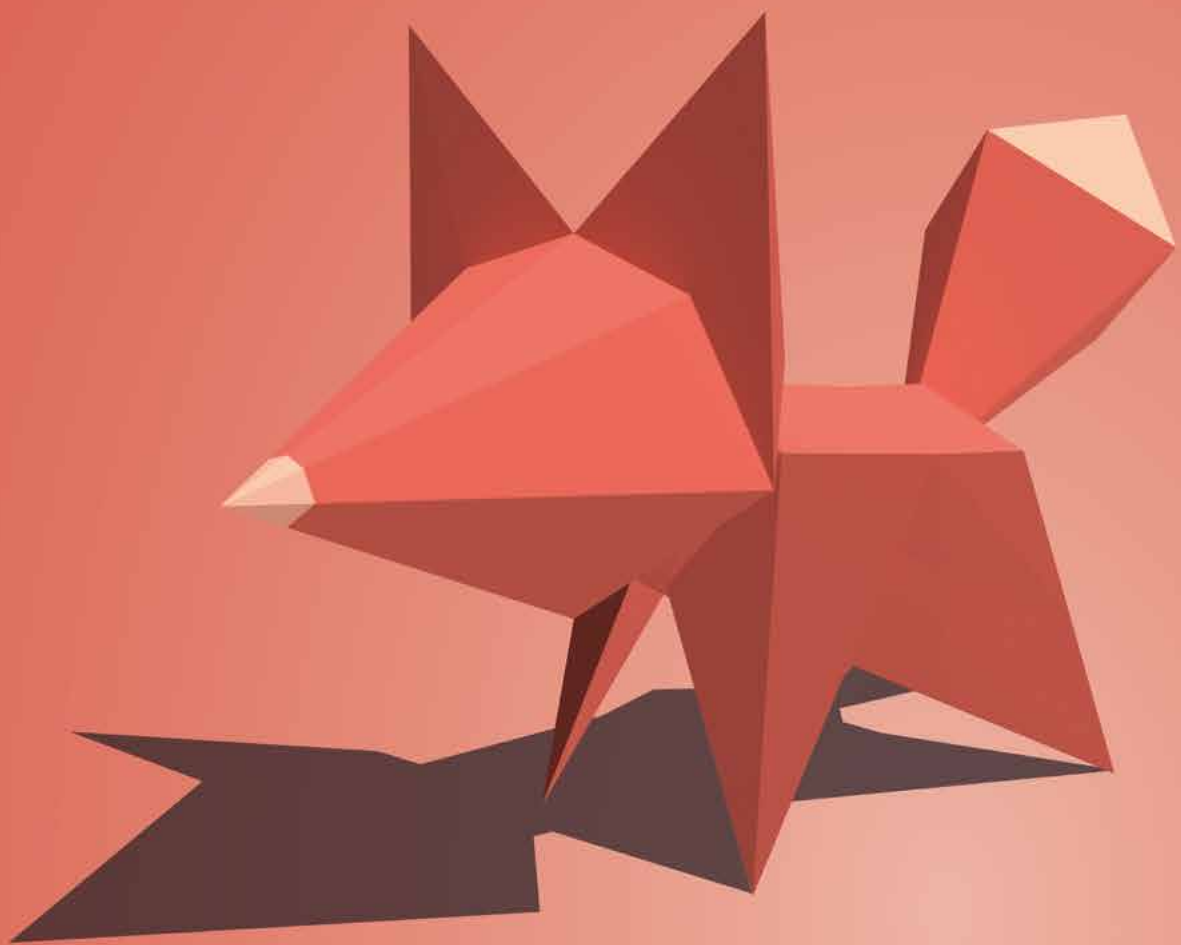
Teilnehmerplätze in den
Räumen der Schulungs-
zentren: über 500

Schulungsthemen.

- Anwendungssoftware
- Programmierung
- Softskills
- Client
- Server
- Virtualisierung
- Storage
- Networking
- IT Security/Sicherheit



WERDEN
SIE
ZUM
SCHLAUFUCHS



Maßgeschneidert und bundesweit stellen wir Ihnen die komplette IT-Infrastruktur für Ihre Schulungen zur Verfügung – Sie bestimmen die Komponenten.

SCHULUNGSRAUM

- PC-Raum oder Präsentationsbestuhlung.

MEDIEN

- Beamer, Drucker, Flipchart.

ANBINDUNG

- Anbindung an Ihr Netz (VPN).

HARD- UND SOFTWARE

- Windows oder Linux mit Office.

VERPFLEGUNG

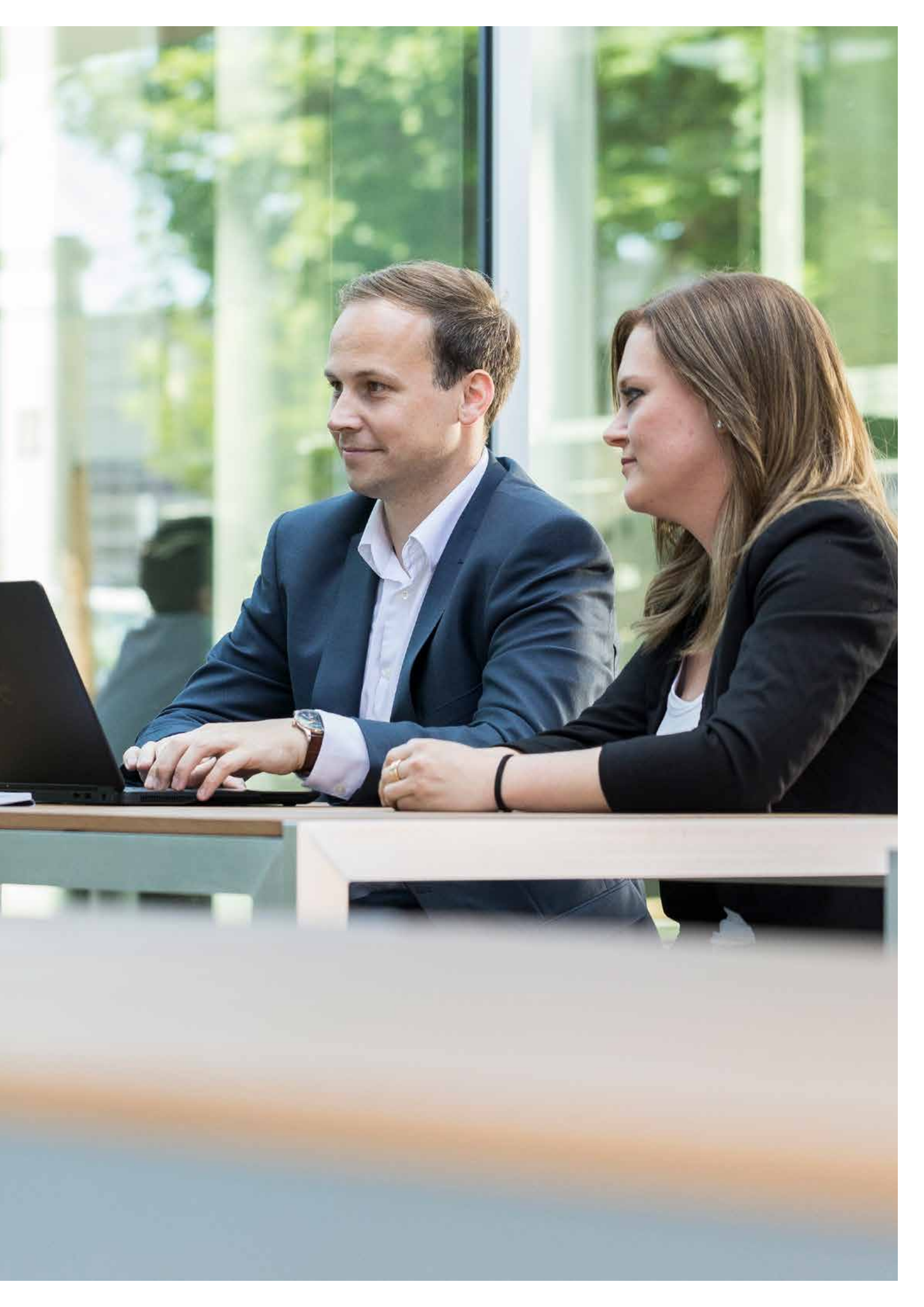
- Mittagessen, kalter Imbiss, Vegetarisches, Getränke und Gebäck.

ORGANISATION

- Einladung und Bestätigung der Teilnehmer, Ausbildungszertifikate, Bereitstellung von Schulungsunterlagen,ervielfältigung Ihrer Handouts, Stellung eines Referenten oder Technikers.

training@bechtle.com
training.bechtle.com





IT-TestCenter bei Bechtle.

Bechtle ist Partner bei den weltweit größten Anbietern für elektronische Zertifizierungstests.
Wir bieten Ihnen an mehreren Standorten mit TestCenter die Möglichkeit, sich zertifizieren zu lassen,
z. B. in Verbindung mit Ihrem Training. Mehr Informationen zu Abwicklung und Preisen erhalten Sie beim:

VUE TestCenter in:

Friedrichshafen Martina.Baruth@bechtle.com, Telefon +49 7541 9500-304

Mannheim Francisco.Seeger@bechtle.com, Telefon +49 621 87503-196

Münster Frank.Pleimann@bechtle.com, Telefon +49 251 14133-370

Neckarsulm Volker.Woertmann@bechtle.com, Telefon +49 7132 981-2198

Ulm Markus.Wolf@bechtle.com, Telefon +49 731 93510-50

Weimar Knut.Pippart@bechtle.com, Telefon +49 3643 815-215

Würzburg Anja.Meyer@bechtle.com, Telefon +49 931 4976-222

Auswahl aus der Palette der möglichen Zertifizierungen:

Adobe, Checkpoint, Cisco, Citrix, Comptia, EMC, HP, EXIN: ITIL Foundation, IBM/Lotus, Juniper, LPI Linux, Microsoft, NetApp, Novell, Oracle, Sun, Symantec, TYPO3, VMware

Kryterion TestCenter:

Neckarsulm Volker.Woertmann@bechtle.com, Telefon +49 7132 981-2198

Auswahl aus der Palette der möglichen Zertifizierungen:

Lenovo, Kaspersky







Herausgeber:
Bechtle AG, Bechtle Platz 1, 74172 Neckarsulm
Telefon +49 (0)7132 981-0, training.bechtle.com

Redaktionelle Koordination:
Diana Thim, Volker Wörtmann, Bechtle GmbH & Co. KG
Layout und Druck:
WALTER Medien GmbH, Brackenheim

Es gelten unsere allgemeinen Geschäftsbedingungen.
Alle Preise zuzüglich Mehrwertsteuer.
Preisänderungen, Druckfehler und Irrtümer vorbehalten.
Unser Angebot gilt ausschließlich für gewerbliche Endkunden
und Öffentliche Auftraggeber.